

단 한 명의 청소년도 놓칠 수 없다!

재단법인 구리시청소년재단
2022년 사업계획

재단
법인 **구리시청소년재단**

I. 일반현황

□ 설립근거

- 청소년기본법 제18조(청소년시설의 설치·운영)
- 여성가족부 소관 비영리법인의 설립 및 감독에 관한 규칙 제4조(설립허가)
- (재)구리시 청소년수련관 설치·운영 조례 (2002.11.20.)
- 구리시 청소년 상담복지센터 지원 조례 (2015.07.21.)
- 구리시 청소년재단 설립 및 운영 조례 (2020.01.01.)

□ 설립목적

- 구리시 미래 주역인 청소년의 건전한 성장과 역량개발을 위하여 필요한 사업을 종합적이고 효율적으로 수행함을 목적으로 한다. (정관 제1조)

□ 연혁

- 1996년 02월 구리시청소년수련관 신축계획 수립
- 1999년 12월 실시설계용역 완료
- 2002년 10월 청소년수련관 준공
- 2002년 11월 구리시청소년수련관 설치 및 운영조례 공포
- 2002년 12월 재단법인 설립허가(경기도지사)
- 2003년 02월 28일 재단법인구리시청소년수련관 개관
- 2003년 02월 초대관장(지홍우) 취임 및 제2대 관장 연임
- 2007년 01월 제3대 관장(고준선) 취임 및 제4대 관장 연임
- 2011년 01월 제5대 관장(손태일) 취임
- 2011년 05월 구리시청소년수련관 방과후아카데미 개소
- 2013년 01월 제6대 관장(이문희) 취임 및 제7~8대 관장 연임
- 2019년 02월 제9대 관장(신재옥) 취임
- 2019년 10월 31일 지방자치단체 출자·출연기관 지정고시
- 2020년 01월 01일 구리시청소년재단 설립 및 운영 조례 제정
- 2021년 01월 01일 제2대 센터장(고세희) 취임
- 2021년 02월 01일 구리시청소년재단 초대 대표이사 신재옥 취임
- 2021년 02월 01일 제10대 관장(김덕화) 취임
- 2021년 05월 청소년상담복지센터 국무총리, 도지사 기관 표창 수상

□ 시설현황

- 주소 : 경기도 구리시 건원대로34번길 32-10
- 규모
 - 부지면적 : 2,983.60㎡ (902.54평)
 - 연 면 적 : 7,513.97㎡ (2272.97평)
- 수용인원 : 800명
- 1일 평균이용인원 : 1,900여 명 (2020년 정상운영 시점)
- 개방시간
 - 평 일 : 6:00~23:00
 - 토요일 : 6:00~20:30
 - 일요일 : 9:00~18:00
 - 휴관일 : 법정공휴일, 근로자의 날, 임시공휴일
- 주요시설 및 면적

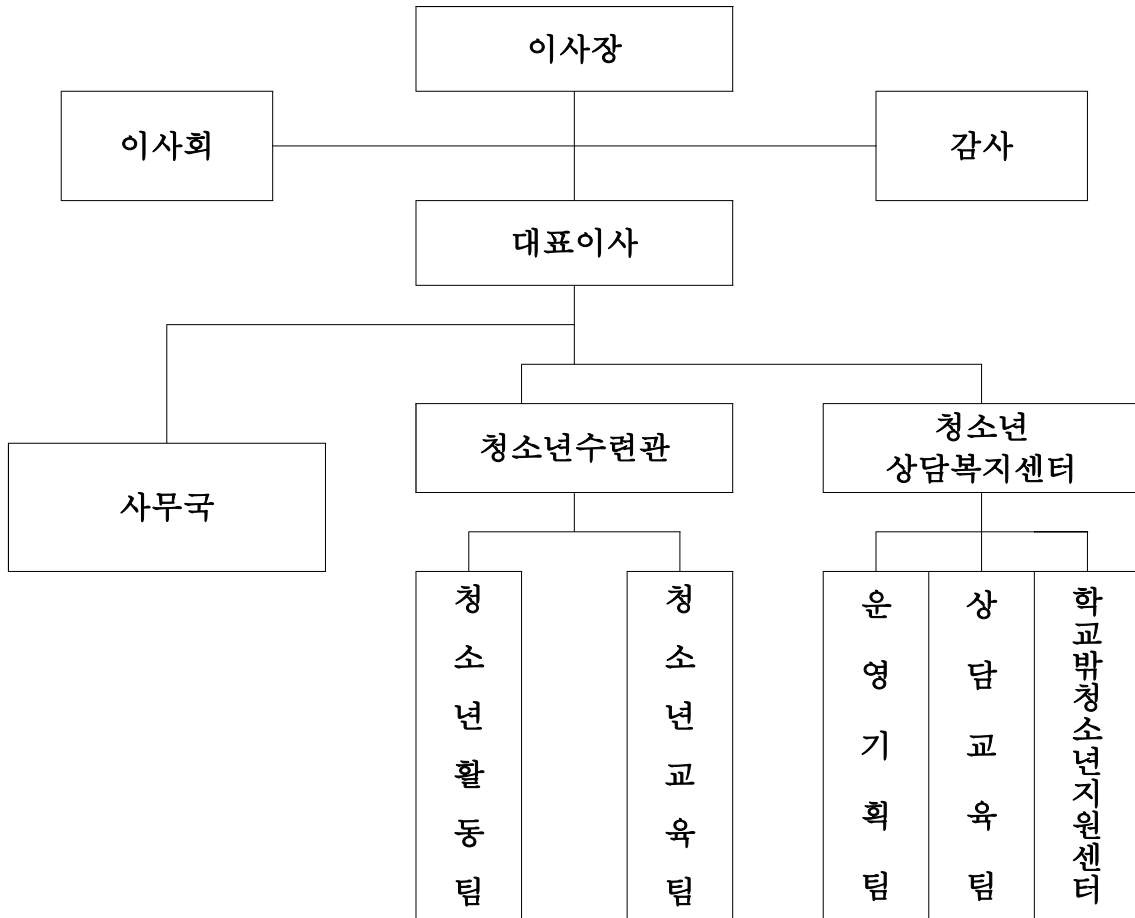
구 분		면 적(㎡)	주 요 용 도
지 상	옥탑1,2층	152.06	기계실, 물탱크
	4층	914.31	해오름실, 스터디카페, 음악교실 등
	3층	1,130.08	청소년상담복지센터, 꿈터, 하늘마루, 청소년전용공간
	2층	677.25	청소년성문화센터
	1층	1,435.77	사무실, 공연장(286석), 방과후아카데미 운영교실
	지상층계	4,309.47	
지 하	지하1층	1,363.24	팡팡실, 점핑실, 고고방, 주차장 등
	지하2층	1,993.32	수영장(25M 6레인), 기계실, 전기실 등
	지하층계	3,356.56	
총 계		7,513.97	※옥탑층은 연면적에서 제외

□ 주요사업

- 청소년활동 진흥에 관한 사업
- 청소년보호·복지·상담에 관한 사업
- 구리시가 설립한 청소년 관련 시설 및 사업에 대한 위탁 또는 대행 운영·관리
- 시민 및 청소년의 건전한 육성을 위한 사업
- 그 밖에 청소년육성과 관련하여 구리시장이 승인한 사업

□ 조직 및 정원

○ 조직도



○ 정원 현황

기구 \ 직렬(직급)	계	임기직		일반직				공무직
		대표이사	3급 (시설장)	3급	4급	5급	6급	
합계	45	1	2	1	4	12	7	18
임원	1	1						
사무국	12			1		5	4	2
청소년수련관	16		1		2	3	3	7
청소년 상담복지센터	16		1		2	4	-	9

Ⅲ. 2021년 주요업무 추진방향

□ 재단의 미션, 비전, 목표

미션

청소년의 건강한 삶, 열정, 도전을 함께하는 청소년전문기관

비전

- 청소년의 꿈과 희망을 이루기 위해 다양한 경험과 기회를 제공
- 청소년의 건강한 삶의 터전인 지역사회의 변화를 주도

핵심가치



□ 계획수립의 기본방향

- 지역거점 청소년활동전문기관으로서 청소년활동 네트워크의 중심적 역할을 충실히 수행하고 전달체계의 개선, 역량강화 등을 통한 수준 높은 서비스로 지역 청소년의 건강하고 행복한 삶에 기여하는데 최선을 다함
- 시설운영에 있어 자체수입원에 의존하던 과거의 운영방식을 과감히 탈피하여 청소년재단 설립목적과 본래의 기능을 회복하여 지역의 청소년들에게 건강하고 균형있는 성장지원에 투자
- 종사자들의 업무만족도 및 삶의 질 향상을 위한 체계적이고 합리적인 각종 체계 마련

□ 청소년전용공간으로의 전환을 통한 본래취지 회복

- 성인 및 유아 중심의 프로그램은 과감히 폐지하여 지역 청소년들의 자율활동공간 확보 및 성장지원을 위한 프로그램실로의 전면 개편
- 정부의 제6차 청소년정책 기본계획 및 구리시청소년재단의 중장기 계획을 수립·연계하여 지역사회를 선도하는 지역거점 청소년활동 전문기관으로서의 역할을 충실히 수행
- 공정하고 안전한 환경에서 청소년들이 자기주도적 참여와 활동을 통해 현재를 즐기고, 미래사회에 필요한 역량을 갖추어 자립할 수 있도록 하는 종합적 지원 추진
- 핵심 추진방향
 - 시설물(공연장 등) 대관 시 청소년중심으로의 제한적운영
 - 청소년 우선 접수제 도입
 - 청소년 이용 요금 할인 및 청소년수련관 이용요금 개편
 - 성인 프로그램 폐강 및 청소년전용 프로그램 도입
 - 학교연계 프로그램 운영 확대
 - 청소년 전용공간 확충을 위한 시설리모델링 등 (중·장기계획)
 - 생존수영 프로그램 운영
 - 셔틀버스 폐지로 예산낭비요인 제거

□ 조직 및 시설관리 운영원칙

- 재단 사무기구 확보
 - 재단의 사무를 통할할 수 있는 사무기구를 두어 행정력을 극대화하며, 각 부서에서는 각 부서별 고유업무에 집중하여 그 성과를 달성할 수 있도록 조직개편 및 적정인원 배치
- 직제 및 보수체계 단일화
 - 독립·개별적으로 규정되어 있는 청소년수련관과 상담복지센터 조직구성을 단일화하여 효율적인 직제체계를 확립하고 또한 획일화된 보수체계를 마련하여 직원의 사기를 증진시키고 합리적인 보수수준 마련
- 정보보안시스템 강화
 - 전산, 행정망의 보안강화 및 개인정보보호에 주력
- 노후시설 개선 및 공간재배치

Ⅲ. 2022년 주요업무 추진방향

□ 재단의 미션, 비전, 목표

미션 청소년의 건강한 삶, 열정, 도전을 함께하는 청소년전문기관

비전

- 청소년의 꿈과 희망을 이루기 위해 다양한 경험과 기회를 제공
- 청소년의 건강한 삶의 터전인 지역사회의 변화를 주도

핵심 가치



정책 목표

- | | | |
|-----------------------|---------------------|-------------------|
| ① 청소년 역량개발 및 권리 증진 지원 | ② 청소년 상담 및 복지 지원 강화 | ③ 청소년 중심 정책 체계 구축 |
|-----------------------|---------------------|-------------------|

정책 과제

1. 혁신적 진로지원체계 구축 ※ 후기 청소년 자립역량 강화 및 창업 지원 [특성화 사업 추진]
2. 청소년 참여기반 확충
3. 청소년 권리 증진 여건 조성 및 청소년 활동 인프라 확충
4. 고위기 청소년 맞춤형 지원 확대
5. 청소년 전문상담 지원
6. 청소년안전망 확충
7. 청소년재단의 혁신적 운영체계 구축
8. 청소년지도자 업무환경 개선 및 전문성 강화
9. 청소년정책 총괄 및 재정 계획

□ 계획수립의 기본방향

- 정부의 제6차 청소년정책 기본계획 및 구리시청소년재단 중장기 계획을 연계하여 지역사회를 선도하는 지역거점 청소년활동 전문기관으로서의 역할을 충실히 수행
- 지역거점 청소년활동전문기관으로서 청소년활동 네트워크의 중심적 역할을 충실히 수행하고 전달체계의 개선, 역량강화 등을 통한 수준 높은 서비스로 지역 청소년의 건강하고 행복한 삶에 기여하는데 최선을 다함
- 공정하고 안전한 환경에서 청소년들이 자기주도적 참여와 활동을 통해 현재를 즐기고, 미래사회에 필요한 역량을 갖추어 자립할 수 있도록 하는 종합적 지원 추진
- 종사자들의 업무만족도 및 삶의 질 향상을 위한 체계적이고 합리적인 각종 체계 마련
- 코로나 방역을 강화하여 안전한 강좌운영
- 청소년들이 자기주도적으로 참여할 수 있는 교육 프로그램 구축
- 청소년들의 성취감을 증가시킬 수 있는 대면·비대면 프로그램 기획
- 원데이클래스 운영을 통해 청소년들이 다양한 프로그램을 접할 수 있는 기회 제공
- 청소년 프로그램 활동 접근 소외 지역 지원 확대
- 청소년 시설이용에 대한 불편요소 개선
- 위기스크리닝 척도를 활용하여 객관적인 위험군·고위험군 청소년을 발굴함
- 긴급지원체계 구축을 통해 위기상황에 노출되어 있는 고위기 청소년들에게 심리상담 및 검사 등의 전문서비스를 비롯하여 기타 필요 자원을 제공함

□ 청소년수련관 운영 추진 방향

1 청소년 문화체육 프로그램 상시 운영 및 활성화

- 문화체육 정규강좌 운영
- 정규강좌에 따른 강의실 배치 운영

2 안전한 교육문화 공간과 서비스 제공의 플랫폼 구축

- 시설환경관리
- 재난안전관리 (소방, 가스, 전기, 기계, 정화조, 수도, 보일러 등)
- 코로나19 방역관리
- 수영장 시설 및 수질 관리

3 회원관리 프로그램 개편에 따른 온라인(모바일)접수

- 강좌 접수 및 환불
- 강좌 접수 상담 및 회원프로그램 관리
- 코로나 휴관에 따른 휴관별 강좌비 산출

4 이동형 청소년수련관

- 수련관 프로그램 활동 접근 소외 지역 지원 확대
- 비대면 프로그램 운영을 위한 키트 배부처 설치 및 대면 프로그램 공간 확보

5 생존수영

- 구리남양주교육청과 구리시청의 추진방향 설정에 따라 운영
- 지역사회 교육인프라 확대
- 생존수영 필요물품 구비
- 생존수영 강사 및 안전가드 근무자 채용

6 청소년수련관 홍보 활동 강화

- 소식지 제작 및 다양한 홍보 매체를 활용한 홍보 방식의 다각화 추구

7 대면·비대면 청소년활동 프로그램

- 코로나 상황에 따른 대면·비대면 프로그램 운영(우리집랜선라이프, 원데이클래스)
- 청소년활동 10대 활동영역 및 핵심 역량강화에 따른 프로그램 기획

□ 청소년상담복지센터 사업 추진 방향

1 고위기 청소년을 위한 맞춤형 지원 확대

- 자살, 자해 및 학업중단 예방 및 학교 밖 청소년 조기개입 강화 등 지원 서비스 확대
- 학업중단, 비행 청소년 등 위기 청소년 맞춤형 지원 강화

2 고위기 청소년 심리지원 강화

- 인터넷 및 스마트폰 중독예방 및 치료서비스 확대
- 정서행동평가 고위기 청소년 등 고위기 청소년 의료 및 상담 지원
- 청소년 PTSD 발생 시 긴급지원, 심리적 외상 지원단 가동

3 청소년의 건강하고 안전한 성장지원을 청소년 안전망 확충

- 학교폭력 및 아동학대 예방 및 대응체계 개선을 위한 지원단 활성화
- 위기 청소년 빅데이터 수집·분석 등 지역사회 청소년 실태조사
- 부모교육 및 부모 상담 활성화

4 청소년 맞춤형 심리상담 지원

- 진로, 정서, 대인관계 등 개인의 요구에 따른 개인 상담 운영
- 흥미, 적성, 진로, 사회성 향상 등의 집단상담 프로그램 운영
- 치료 운영 환경 조성, 상담자 교육지원 등 내실화 도모

5 학교 밖 청소년의 자립을 위한 심리·정서적 안정 및 진로·학습 동기 강화

- 상담 및 지원 등 청소년동반자 사업과 청소년 안전망 사업 연계 운영하여 진로 방향성 수립 및 이에 따른 학습 동기 강화, 직업체험을 통한 진로 탐색 기회 제공

6 지역사회 내 연계망 활용을 통해 학교 밖 청소년을 위한 지역적 참여 도모

- 교육지원, 직업체험 및 취업 지원, 자립 지원, 멘토링 지원 등 청소년 안전망을 활용하여 학업 복귀 및 사회 진출 청소년 배출

IV. 2022년 주요업무 추진계획

□ 사무국

01 인건비

- 재단 인사·채용 및 보수규정, 지방출자·출연기관 예산편성지침에 근거한 보수 지급
- 대표이사 및 임기직 3급, 일반직, 공무원, 계약직 임직원에 대한 인건비 운영을 통한 효율적인 재단 인력의 운영 도모

02 행정 운영

- 구리시 예산편성 운영기준 및 지방출자·출연기관 예산편성지침에 근거한 행정 운영 경비 예산 배정
- 운영에 필요한 최소 경비만 예산에 편성함으로써 예산편성의 효율성 강화

03 청소년지도사 배치지원사업

- 청소년수련시설에 능력과 전문성을 갖춘 청소년지도사를 배치하여 수련시설 운영 활성화 및 청소년수련활동 프로그램의 질적 향상 도모
- 청소년 지도인력 보강을 통한 사업 확대 및 운영의 효율화
- 청소년 전공자들을 위한 안정적 일자리 창출

04 경영평가(경영실적보고서 작성)

- 경영평가를 통한 조직운영의 객관적 진단
- 정량적 성과측정 및 정성평가 반영을 통한 목표설정 및 경영의 체계화
- 「지방자치단체 출자·출연기관의 운영에 관한 법률」에 따라 정해진 평가 항목을 기준으로 조직운영 전략체계 구축

05 홍보 및 마케팅

- 재단 주요 사업에 대한 전략적 홍보로 청소년 정책 인지
- 언론 및 온라인 홍보를 통해 재단의 긍정적 이미지 확산
- 청소년 및 일반 시민 대상 고객 분석으로 전략적 맞춤형 마케팅을 수행

06**교육 훈련**

- 외부교육 예산 확대 편성을 통한 직원 교육 수요 충족
- 리더 양성을 위한 체계적이고 장기적인 교육 프로그램 확대 시행
- 참여의무형 교육이 아닌 자기주도형 교육을 통한 교육 운영 내실화

07**홈페이지 및 회원관리프로그램**

- 홈페이지를 통한 프로그램 홍보 및 공지로 정보접근의 편의성 도모
- 회원정보관리 및 개인정보보호 업무의 효율화

08**사회공헌활동**

- 지역사회와 함께하는 재단 이미지 구현 및 공공기관으로의 위상 강화
- 재단 내 나눔·기부 문화 확산

09**재단협의회 활동**

- 경기도 내 청소년재단의 연합활동을 통하여 상호발전을 도모하고 경기도 전체의 청소년 프로그램 발전에 이바지
- 직원 간 의사교류 활동을 통해 업무 효율성 향상

□ 청소년수련관

청소년활동프로그램 가이드라인

#10개 분야, 43개 프로그램

사업	프로그램	주요내용	실적계획		예산계획(천원)	
			회	인원	참가비 수입	지출
총 계			271	7,745	25,500	370,712
01 자기 개발	1. 청소년운영위원회 「가온누리」	청소년 권인증진 등 청소년자발적참여 활동 (대면, 비대면)	15	20		2,000
	2. 청소년기자단 「일탈」	청소년의 시각으로보는 취재 및 기자활동 (대면, 비대면)	15	20		8,000
	3. 청소년참여위원회 「한울」	청소년 정책수립의 직접 참여 등 자발적 활동(대면, 비대면)	12	15		2,800
	4. 대학생 서포터즈 「엔터!」	청소년활동프로그램지원 재능기부 활동 (대면, 비대면)	15	10		2,000
	5. 청소년원탁토론회 「청소년예산 Check!」	청소년 예산반영 체크 및 신규예산 발굴 (대면, 비대면)	1	60		1,500
	6. 인성함양캠프	교육소외계층 청소년 및 가족대상 인성함 양프로그램 운영캠프(대면, 비대면, 가족)	1	40		15,000
	7. 문화창작교실	공예 및 창작 분야 체험 활동 (대면, 비대면)	9	100	5,000	10,125
	8. 원데이클래스 「나만의 아이템 만들기」	원데이클래스를 통해 다양한 프로그램 체험 참여 활동(대면)	12	15	4,500	7,140
	9. 일반학급지원활동	일반학급 청소년의 건강 및 예술 활동체험 을 통한 문화감수성 향상 지원(대면, 비대면)	10	30	900	5,000
	소 계			90	310	10,400
02 직업 체험	10. 4차산업 진로탐색 캠프	공공청소년수련시설 지원프로그램 (대면, 비대면)	10	30		10,000
	11. 진로체험활동 「꿈을 job아봐~」	진로체험관을 통한 직업체험활동 프로그램 (대면, 비대면)	4	30	1,800	6,000
	12. 토요일들이 「Do? Do~ Do!」	주말 꿈을 찾아 떠나는 체험 프로그램 (대면, 비대면)	4	30		6,000
	13. 제빵요리교실	제빵 및 요리 분야의 체험 활동 (제빵, 요 리)(대면, 비대면)	1	20	200	1,000
	소 계			19	110	2,000

사업	프로그램	주요내용	실적계획		예산계획(천원)	
			회	인원	참가비 수입	지출
03 문화 예술	14. 구리시청소년 어울림마당	주말 청소년 문화예술 체험거리 제공 (대면, 비대면, 가족)	5	2,000		24,000
	15. 청소년종합예술제	청소년 문화적감성을 표현하는 경연대 회(대면, 비대면)	1	80		17,500
	16. 청소년동아리 「A/S」	자발적 생성 동아리에 다양한 기회 제 공(대면, 비대면)	1	80	800	3,000
	17. 청소년 힐링 음악회 「스토리텔링~힐링~」	음악관련 진로이야기 해설 프로그램 (대면, 비대면)	4	200		6,000
	18. 인증프로그램 「한국사카페」	(인증제0205B05A-08710호) 구리 관내 유적지 탐방(대면)	1	30		1,200
	19. 평생학습축제	프로그램 홍보 및 체험관 운영(대면)	1	1,000		2,000
	20. 연말 끼재능축제	일년 동안 프로그램 수강 청소년들의 멋진 끼와 실력을 펼치는 활동(대면, 비대면)	1	300		1,500
	21. 연말 작품 전시회	일년 동안 프로그램 수강 청소년들의 작 품을 전시(대면, 비대면)	1	200		0
소 계			15	3,890	800	55,200
04 교류 활동	22. 자치기구 연합발대식	청소년자치기구 소속 청소년들의 소개의 시간(대면, 비대면)	1	200		500
	23. 청소년의 달 행사	구리시 청소년에게 체험 거리 제공 (대면, 가족)	1	200		2,000
	24. 구리시지역아동 청소년네트워크	아동청소년분과 연계기관 워크숍 운영 (대면, 비대면)	1	50		1,000
	소 계			3	450	
05 봉사	25. 3.1절 온라인 캠페인	태극기를 직접 만들어 3.1절 의미를 되새김 (대면, 비대면, 가족)	1	50		2,000
	26. 청소년 자원봉사	청소년들의 지역사회 자원봉사활동 지원 (대면)	10	100		0
	소 계			11	150	
06 환경 보존	27. 과소포장	가정내 배달 포장재료 활용한재활용작품 만들기(대면, 비대면, 가족)	1	100		1,000
	28. 플라스틱 다이어트	PBL-환경보호주제 프로젝트활동(대면, 비 대면)	8	20		1,000
	소 계			9	120	
07 과학 정보	29. 메이커스페이스 정복	전문공간 체험을 활용한 코딩 교육, 체험 등 (대면, 비대면)	3	60	300	4,000
	30. 코딩 (인더하우스)	코딩 전문가와 함께 코딩학습(대면, 비대면)	2	60		2,000
	소 계			5	120	300

사업	프로그램	주요내용	실적계획		예산계획(천원)	
			회	인원	참가비 수입	지출
08 건강 보건	31. 마술로 알아가는 청소년	인권, 흡연, 생명, 폭력의 주제를 마술로 풀어 가는 참여공연(대면, 비대면)	10	200		5,000
	32. 체육창의교실	체육관련 자기개발을 위한 체험활동 (대면, 비대면)	10	50	5,000	10,125
	소 계		20	250	5,000	15,125
09 기타 활동	33. 청소년연말파티	소속 청소년들과 함께 하는 연말 청소년 파티(대면)	1	200		5,000
	34. 청소년동아리 활동지원사업	관내 다양한 동아리에 대해 활동지원 (대면, 비대면)	1	300		17,500
	35. 청소년 꿈 편지 「내 꿈을 펼쳐라~~」	청소년기 자신의 꿈을 편지로 작성 나에게 발송(대면, 비대면)	1	300		500
	36. 우리동네 흥피크닉	가정내 흥피크닉 세트(보드게임, 흥쿠킹) 피크닉사진 콘테스트(비대면, 가족)	2	50		3,000
	37. 고3, 제대로 즐겨봐	우리학교 선배응원 사연응모 학교에 응원메시지와 키트전달(대면, 비대면)	1	1,000		3,000
	38. 학교연계 창의적체험활동	음악즐넘기,댄스,미술 등 창체활동연계활동 (대면)	70	20	7,000	7,000
	39. 청소년활동설명회	청소년 및 학부모대상 설명회(대면, 비대면)	2	200		2,000
	40. 청소년방과후 아카데미	청소년 방과후 종합돌봄 프로그램(대면, 비 대면)	1	40		172,322
소 계		79	2,110	7,000	210,322	
10 공모 사업 (예정)	41. 경기도방과후마을학교 「지글보글초등밥상」	마을의 다양한 자원을 활용하여 지역내에서 운영하는 방과후 교육 활동	10	100		미정
	42. 청소년교류프로그램 「온라인 랜선토론회」	구리시, 공주시, 단양군 청소년간 비대면 정책토론회	2	120		미정
	43. 여성가족부 공모사업	청소년 활동·참여 분야 공모 지원	8	15		미정
	소 계		20	235		

□ 청소년상담복지센터

청소년상담프로그램 가이드라인

#14개 분야, 47개 프로그램

사업	프로그램	주요내용	실적계획		예산계획 (천원)
			회	인원	지출
총 계			3,587	12,248	302,415
01 상담복지 운영사업	소 계		266	1,586	30,000
	1. 심리검사사업 (대면,비대면)	청소년의 심리적 특성파악 및 전문상담개입을 위한 심리검사 및 해석	200	200	2,000
	2. 인터넷.스마트폰프로그램 (대면,비대면)	인터넷.스마트폰 과의존 예방과 치료를 위한 사례발굴, 프로그램제공	10	200	3,500
	3. 솔리언또래상담자 연합회 (대면,비대면)	학교폭력예방 대응 및 자발적 동아리 또래상담자 역량 강화 연합회	5	150	1,500
	4. 진로상담사업 (대면,비대면)	각종 심리검사와 진로정보활동 제공	4	50	1,000
	5. 청소년상담사힐링프로그램 (신설)(대면,비대면)	청소년상담사의 소진예방 및 해소	1	16	1,500
	6. 집단상담프로그램 (대면,비대면)	정서조절프로그램 개발 및 운영을 통해 전문 프로그램 제공	15	200	3,500
	7. 카운슬러대학 (대면,비대면)	청소년 상담교육을 통한 상담 자원봉사자 양성 및 지역주민에 의한 사회보호기능 강화	3	60	3,500
	8. 성인자원상담원 나눔터 운영(대면,비대면)	자원상담원의 역량 강화 및 지역사회 자원봉사 상담 및 멘토 양성	7	70	2,000
	9. 부모교육(비대면)	관내 학부모의 부모교육을 통해 자녀에 대한 이해 증진 및 관계 개선	5	70	2,500
	10. 학교폭력예방 집단상담 친친톡(대면,비대면)	학교 공동체 내에서 발생하는 갈등을 조절하여 청소년들의 건강한 생활 도모	20	500	7,000
	11. 상담복지센터 운영보고(대면,비대면)	상담복지센터의 한 해 운영 및 성과보고	1	70	2,000
02 청소년안전 망구축운영 사업	소 계		26	2,135	15,556
	12. 1388청소년지원단운영 (대면,비대면)	지역사회 위기청소년 발굴 및 하부지원단과의 연계협조를 위한 청소년 지원단 조직 온라인 회의 및 교육 운영	2	30	800
	13. 찾아가는 거리상담 (비대면)	관내 청소년들을 위한 상담프로그램 온라인 안내 및 키트지원 활동	10	500	3,200
	14. 실태조사연구(비대면)	관내 청소년 및 학부모, 교사 등을 대상으로 지역사회 요구를 반영한 비대면 온라인 실태조사	1	500	2,000
	15. 홍보사업(비대면)	청소년안전망의 확대를 위한 홍보 및 센터 홍보(리플렛 및 홍보물 제작)	10	1,000	2,500
	16. 솔루션회의(대면,비대면)	긴급지원 및 위기청소년 지원 및 사례논의를 위한 솔루션회의(온라인)운영	2	5	900

사업	프로그램	주요내용	실적계획		예산계획 (천원)
			회	인원	지출
02 청소년안전 망구축운영 사업	17. 상담프로그램 개발 및 운영(비대면)	위기청소년 및 정서관련 어려움을 겪고있는 청소년을 위한 상담프로그램 개발 및 보급	1	100	6,156
소 계			55	732	4,039
03 청소년동반 자사업	18. 찾아가는상담 (대면,비대면)	위기청소년 상담 및 심리검사 (비대면 병행)	10	264	0
	19. 내부사례회의 (대면,비대면)	위기청소년 사례진행 점검 (비대면 병행)	34	340	333
	20. 외부슈퍼비전 (대면,비대면)	청소년동반자 상담 전문성 강화 (비대면 병행)	9	108	2,733
	21. 청소년동반자 전문교육연수(대면,비대면)	청소년동반자 전문성강화 및 역량제고 (비대면 병행)	2	20	973
소 계			2,113	3,240	24,478
04 학교밖청소년 지원사업	22. 아웃리치 (이음-세움 프로젝트) (대면,비대면)	학교 밖 청소년들을 만날 수 있는 검정고시 접수장, 기관방문, 학업중단속려제 상담 등을 통한 대상자 발굴	45	800	4,000
	23. 체험교육 (대면,비대면)	학교 밖 청소년을 위한 인문학 소양교육, 민주시민 교육 진행	25	100	4,500
	24. 청소년자치위원회 (대면,비대면)	학교 밖 청소년들의 의견 개진, 자발적 행사 기획 및 운영, 설문조사 실시	20	100	2,000
	25. 사업성과보고회 (대면,비대면)	학교밖청소년지원사업 홍보 및 청소년들에 대한 격려	1	80	6,000
	26. 홍보사업 (대면,비대면)	다양한 홍보매체를 통한 사업 홍보 및 인식개선	2,000	2,000	4,178
	27. 사례판정회의 (대면,비대면)	외부전문가 자문을 통한 대상자별 맞춤형 지원	12	80	800
	28. 직원역량개발 (대면,비대면)	외부전문가 및 자체스터디를 통한 전문성 향상	10	80	3,000
	소 계			560	910
05 학교밖청소년 프로그램 운영지원 사업	29. 교통비 지원 (대면)	학교 밖 청소년들의 실생활에 기본이 되는 교통비 지원으로 이동권 보장	200	200	5,781
	30. 직접지원비 지원 (비대면)	학교 밖 청소년들의 학업능력 향상과 직업체험 및 자립지원	50	50	12,700
	31. 멘토링 (대면,비대면)	학습, 직업, 성장 멘토링 지원	150	300	13,000
	32. 자립준비교실 (대면,비대면)	자립지원에 필요한 소양교육, 자기조절 능력 향상, 직업체험 기회 제공	20	150	5,709
	33. 직장체험 (대면,비대면)	구직기술교육, 이미메이킹, 면접, 직장 체험 등을 제공하여 구직 능력 향상	110	110	4,500
	34. 건강지원 사업 (대면,비대면)	정신건강 검사 및 전문기관 연계, 건강검진, 위생용품 지원	30	100	0

사업	프로그램	주요내용	실적계획		예산계획 (천원)
			회	인원	지출
		소 계	172	660	40,000
06 학교밖청소년문화활동 지원사업	35. 성장캠프 (대면,비대면)	학교 밖 청소년들의 건강한 자립을 위한 자립캠프, 나눔캠프 운영	10	80	8,000
	36. 동아리활동 (대면,비대면)	소속감 증진 및 대인관계 능력 개발	30	120	5,000
	37. 자원봉사활동 (대면,비대면)	봉사활동 교육 및 실천, 학교 밖 청소년에 대한 사회인식 개선	12	60	2,000
	38. 문화체험활동 (대면,비대면)	다양한 문화체험활동을 지원하여 문화 감수성 증진 기회 제공	20	300	12,000
	39. 예체능활동 지원 (대면)	학교 밖 청소년들의 자기개발 및 균형잡힌 발달 증진	100	100	13,000
		소 계	300	2,000	15,734
07 학교밖 청소년급식 지원사업	40. 급식지원운영 (대면,비대면)	급식지원을 통한 결식예방 및 영양개선	300	2,000	15,734
		소 계	35	35	7,500
08 학교밖 청소년자립 지원수당 지원	41. 자립지원수당지원 (대면,비대면)	학교 밖 청소년들의 자립훈련 및 자격증 취득 활성화를 통한 자립 기반 마련	35	35	7,500
		소 계	20	200	5,268
09 인터넷 스마트폰중 독예방해소 사업(공모)	42. 인터넷 스마트폰 중독 예방해소사업(대면,비대면)	인터넷 스마트폰 과의존의 예방과 치료를 위하여 사례발굴 및 치료프로그램 제공	20	200	5,268
		소 계	5	110	1,350
10 학교폭력에 방또래상담 사업(공모)	43. 학교폭력예방또래상담 사업(대면,비대면)	학교폭력예방에 관한 대응책으로 또래상담자 정기적 모임을 통한 역량강화 교육 실시	5	110	1,350
		소 계	12	15	1,800
11 수강명령사업 (지정위탁)	44. 수강명령2호 보호소년 상담사업 (대면,비대면)	수강명령대상 청소년의 재범예방 및 보호자 역할강화를 위한 상담	12	15	1,800
		소 계	3	150	35,000
12 성장지원사업 (공모)	45. 지역사회 청소년 성장 지원 모델 시범사업 3차년도 (선정 시)(대면,비대면)	지역사회 협력 네트워크 구현 및 지역사회 청소년 자원 통합한 청소년 전문 지원 서비스 연계	3	150	35,000
		소 계	10	375	50,000
13 고위기청소년 맞춤형 프로그램 사업(공모)	46. 고위기 청소년 맞춤형 프로그램 (대면,비대면)	고위기 청소년 대상 상담 및 체험 프로그램 제공 및 긴급지원체계 운영	10	375	50,000
		소 계	10	100	30,000
14 청소년노동 인권보호지 원사업	47. 청소년인권교육 (대면,비대면)	청소년들의 권리증진을 위한 인권교육	10	100	30,000